

ŐİŐLİ MESLEKİ EĐİTİM MERKEZİ
2020 HAZİRAN UZAKTAN EĐİTİM DERS NOTLARI

Alan Adı : Güzellik ve Saç Bakım Hizmetleri/Kadın Kuaförlüğü
Ders Adı : Kadın Saç Kesim Teknikleri
Dersin Sınıf Düzeyi : 11. Sınıf
Modül Adı : Katlı kesim
Konu : Kaydırma Tekniğı İle Saç İnceltme
Tarihi Aralığı : 8 -14 Haziran 2020
Ders Öğretmenleri : Hilal Sultan YASTI, Dilek AKSOY

Haziran 2020, İstanbul

SAÇ İNCELTME KAYDIRMA TEKNİĞİ

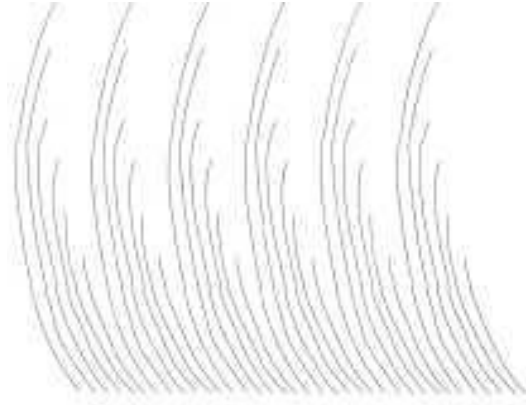
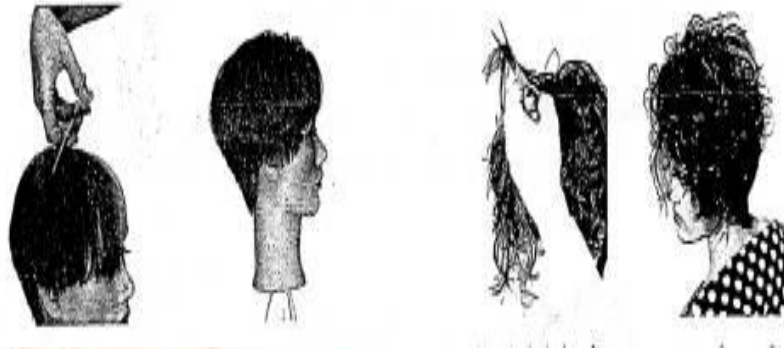
Bu teknikte makas, ağız açık olarak saç yüzeyinde kaydırılır. Makasın açıklık derecesi, dokuya kazandırılacak hareketin gücünü belirler. Saça genişlik ve hacim sağlar.

MAKAS KAYDIRMA TEKNİĞİ

Kaydırma Tekniği: Bu teknikte makas, ağız açık olarak saç yüzeyinde kaydırılır. Makasın açıklık derecesi, dokuya kazandırılacak hareketin gücünü belirler.

Bu tasarımda, genişlik ve hacim sağlamak için saçın yüzeyinde kaydırma tekniği uygulanmıştır.

Doğal dalgalı veya permalı saçta kaydırma tekniği uygulandığında, hareket ve genişlik artar.



ÖLÇME VE DEĞERLENDİRME

KONU TARAMA TESTİ

Aşağıda verilen çoktan seçmeli test sorularını cevaplayınız.

1) Aşağıdakilerden hangisi saç kesiminde kullanılacak araç gereçler arasında yer **almaz**?

- A) Düz makas
- B) Fısfıs
- C) Tarak
- D) Ustura
- E) Sprey

2) İyi bir saç kesimi yapabilmek için aşağıdaki maddelerin hangisinin olması gerekir?

- A) Temiz ve iyi ıslatılmış olmalıdır
- B) Jöleli ve kuru olmalıdır
- C) Dolasık olmalıdır
- D) Kirli olmalıdır
- E) Müsteriye önlük takılmadan kesime başlanmamalıdır

3) Aşağıdakilerden hangisi günümüzde kullanılan saç kesim tekniği **degildir**?

- A) Oval saç kesim tekniği
- B) Katlı saç kesim tekniği
- C) Düz saç kesim tekniği
- D) Modern saç kesim tekniği
- E) Sekli belirsiz saç kesimi

4) Aşağıdakilerden hangisi saç kesiminde yüz sekilerli arasında yer **almaz**?

- A) Oval seklinde yüz
- B) Yuvarlak seklinde yüz
- C) Kare seklinde yüz
- D) Dikdörtgen seklinde yüz
- E) Silindir seklinde yüz

5) Aşağıdakilerden hangisi 1980'li yıllara göre saç kesim şekilleri arasında yer alır?

- A) Alagarson kesim
- B) Asimetrik kesim
- C) Klasik kesim
- D) Simetrik kesim
- E) Oval kesim

KONU TARAMA TESTİ CEVAP ANAHTARI

Soru No	Cevap
1	E
2	A
3	E
4	E
5	A

Sevgili Öğrencimiz; cevap anahtarı ile kendi cevaplarınızı karşılaştırınız. Yanlış verdiğiniz cevap/cevaplar ilgili konu bölümlerini tekrarlayınız.