

**ŐİŐLİ MESLEKİ EĐİTİM MERKEZİ**  
**2020 NİSAN UZAKTAN EĐİTİM DERS NOTLARI**

<b>Alan/Dal Adı</b>	: Elektrik-Elektronik Teknolojisi Alanı
<b>Ders Adı</b>	: Elektrik-Elektronik Teknik Resmi
<b>Dersin Sınıf Düzeyi</b>	: 10
<b>Modül/Kazanım Adı</b>	: Devre Őemaları Çizimi
<b>Konu</b>	: Aydınlatma Tesisatı Sembolleri
<b>Konu Tarihi Aralđı</b>	: 30 Mart-13 Nisan 2020
<b>Ders Öğretmenleri</b>	: Abdullah ÜREN

# **AYDINLATMA TESİSATLARI ÇİZİMİ**

## **Aydınlatma Tesisatlarında Kullanılan Sembollerin Çizimi**

Aydınlatma tesisatları, güneş ışığının olmadığı gece saatlerinde ya da güneş ışığını alamayan yerlerde bina veya tesis içi aydınlatmanın gerçekleştirilmesi için kurulan sistemlerdir.

## **Adi Anahtarlı Aydınlatma Tesisatları Çizimi**

Adi anahtarlı aydınlatma tesisatında bir anahtar lambaya seri bağlanır. Anahtar kapatılırsa lamba yanar, anahtar açılırsa lamba söner.

## **Komütatör Anahtarlı Aydınlatma Tesisatları Çizimi**

Komütatörlü anahtarlı aydınlatma tesisatında birden fazla lambadan oluşan grup bir yerden çalıştırılır. Avize, wc ve banyo gibi birden çok lamba bulunabilecek yerlerde bu tip tesisatlar kullanılır.

## **Vaviyen Anahtarlı Aydınlatma Tesisatları Çizimi**

Aşağıda verilen Vaviyen anahtarlı şekilde (a) vaviyen anahtarlı, iki ayrı yerden kumandalı, bir lambalı tesisat açık şeması ve (b) kapalı şeması, (c) ara vaviyen anahtarlı bir lambanın üç yerden kumandası tesisatı açık şeması ve (d) kapalı şeması gösterilmiştir.

## **Merdiven Otomatığı Tesisatları Çizimi**

Çok katlı binalarda enerji tasarrufu sağlayabilmek için katlardaki lambaların belli süre yanık kalması ve süre sonunda sönmeye için kullanılan tesisatlara merdiven otomatığı tesisatı denir. Lambaların yanık kalma süresi merdiven otomatığı devresi üzerinden ayarlanabilir.

## **Floresan Lamba Bağlantıları Çizimi**

Floresan tesisatlarında balast ile starter lamba için ilk ateşlemeyi yapar ve floresan lamba yanar. Floresan lambalar daha az enerji harcadıkları için tasarruf sağlar.

## UYGULAMALI TEST-1 (Çizim)

➤ Vaviyen anahtarlı aydınlatma tesisatlarına ait açık ve kapalı şemalarda bulunan eksikleri 1:1 ölçeğinde tamamlayınız.

a. Açık şema



b. Kapalı şema



c. Açık şema



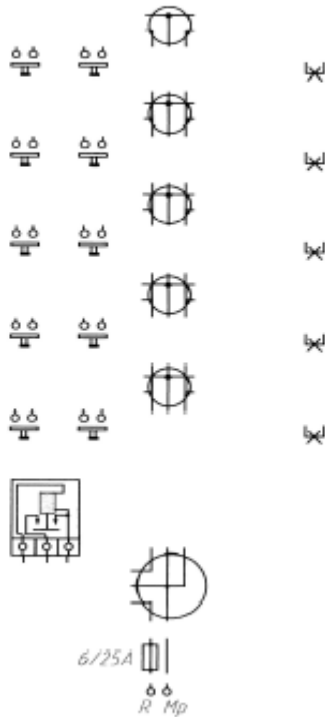
d. Kapalı şema



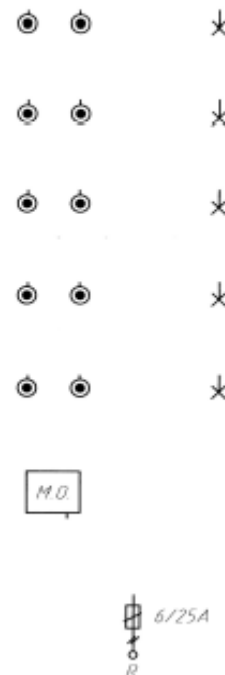
## UYGULAMALI TEST-2 (Çizim)

➤ Merdiven otomatığı tesisatına ait açık ve kapalı şemalarda bulunan eksikleri 1:1 ölçeğinde tamamlayınız.

a. Açık şema



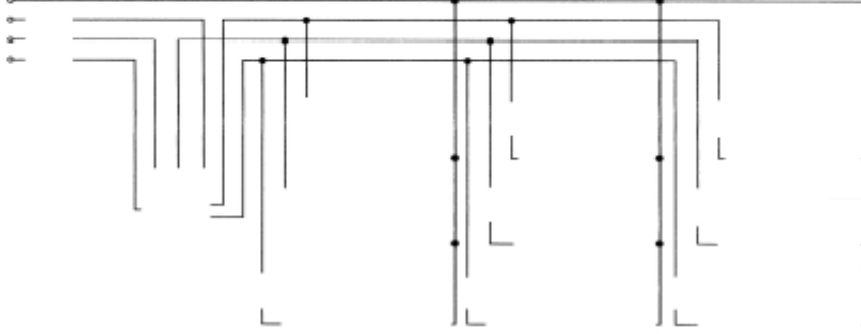
b. Kapalı şema



## UYGULAMALI TEST-3 (Çizim)

➤ Üç kutuplu anahtar ile floresan lambanın üç faz ile çalıştırılmasına ait açık ve kapalı şemalarda bulunan eksikleri 1:1 ölçeğinde tamamlayınız.

a. Açık şema



b. Kapalı şema

