

ŐİŐLİ MESLEKİ EĐİTİM MERKEZİ
2020 NİSAN UZAKTAN EĐİTİM DERS NOTLARI

Alan/Dal Adı : Güzellik ve Saç Bakım Hizmetleri/ Kadın Kuaförlüğü

Ders Adı : Kadın Saç Şekillendirme ve Renklendirme

Dersin Sınıf Düzeyi : 11

Modül/Kazanım Adı: Saç Boyama Teknikleri

Konu : Dip Boya Uygulama

Konu Tarihi Aralığı : 13 Nisan_17 Nisan

Ders Öğretmenleri : Dilek Aksoy,Hilal Tek

Nisan 2020, İstanbul

DİP BOYA UYGULAMAK

Tanımı

Daha önceden boyanmış saçın dibinden uzamış 1-2 cm'lik doğal renkteki saçlarını daha önce boyanmış uçtaki renge uygun boyama işlemine dip boyama denir.

Saç Renginin Tespiti

- Önce saçın doğal çıkış rengi tespit edilmelidir. Boyanmış saçın ana rengi ve yansıma rengi saç renk kitapçığı (katalog) ile kesin olarak belirlenmelidir. Bu amaçla renk katalogundaki tutamlar saçın oldukça yakınına getirilip karşılaştırılarak boyalı kısmın renk tespiti yapılır.
- Saçın genellikle gözenekli, ortası tam boynuzsulaşmış sağlıklı kısmı, uçları tam boynuzsulaşmamış yumuşak kısmı ise saç dibini oluşturur. Bu nedenle saç telinin her yeri farklı olabilir. Göze çarpan bu farklılıklar, renk tespitinde dikkate alınmalıdır.
- Bir baştaki saç kalitesi farklı kısımlarda başka başka olabilir. Örneğin, uçlar, dipten daha gözeneklidir. Bu nedenle boyaya tepkileri farklıdır. Çoğunlukla uzun yerleri ve uçları, dipteki renge uydurmak gerekir. Çünkü daha önce boyanmış kısımların renkleri dış etkenlerin etkisiyle solacağından canlandırılması gerekecektir. Bu nokta göz önünde bulundurularak dip boya rengini belirlemekte fayda vardır.

Boyalı Saçlarda Dip Boyama

Dip boyamadan önce saçta üç farklı renk vardır.

- Yeni uzamış doğal renkteki dip kısım,
- Daha önce boyanmış rengi uçlara göre düzgün, sağlıklı orta kısım,
- Daha önce boyanmış solmuş uç kısmıdır.

Boyanmış saçın boyasız dip kısımları boyanırken önce dipler boyanır. Boya sürülürken boyanmış kısma taşar ise taşan kısmın rengi koyulaşarak saçta hat oluşturacaktır. Bekleme süresinden sonra solmuş uç kısımların rengini, dip rengine dengelemek amacıyla tekrar aynı renkte boya hazırlanır. Uç kısımlar için hazırlanan boyanın içine düşük yoğunlukta H₂O₂ konularak hazırlanır veya sadece su katılarak hazırlanır. Çünkü daha önceden boyanmış bu kısımlar H₂O₂ ile yeteri kadar yıpranmıştır. Fazla yoğunlukta H₂O₂ kullanmak saçın daha fazla yıpranmasına neden olacaktır.

Röfleli ve Meçli Saçlarda Dip Boyama

Röflesi, meçi yeni yapılmış saçlarda dip boyama yapılırken taşırmamaya dikkat edilmelidir boyanın röfle ve meçe taşması bu kısımların rengini kapatabilir. Buna bağlı olarak da müşterinin röfleli, meçli saçını kullanım süresi azalacaktır. Röfle ve meçli saçların uç kısımlarına boya sürülmeyeceğinden tekrar boya hazırlamaya gerek yoktur.

İşlem Basamakları

- **Ön hazırlığa geçiniz (Bk. Saçları Boyama Öğrenme Faaliyeti-1).**
- **Saç ve saçlı deri analizine geçiniz (Bk. Saçlı Deri Analizi modülü).**
- **Müşteri hazırlamaya geçiniz (Bk. Saçları Boyama Öğrenme Faaliyeti-1).**

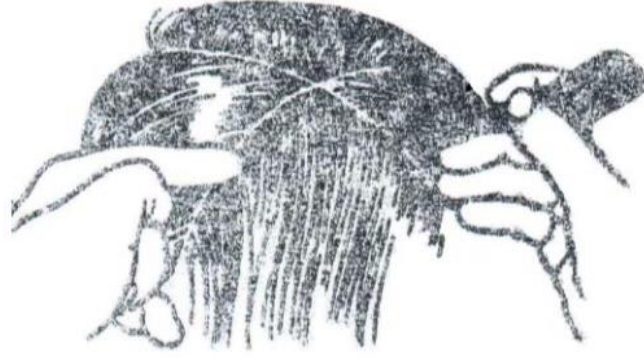
- **H₂O₂ Yoğunluğunun ve boya renginin saç yapısına göre belirlenmesine geçiniz.**
 - Boyanın rengini belirlemek için saç dokunarak kalınlığına bakınız.
 - Hazırlanacak boyanın miktarını belirlemek için saç elin içinde toplayarak saçın yoğunluğuna bakınız.
 - Önceden boyanmış uçtaki renge uygun boya seçiniz.
 - Önceden boyanmış uçtaki yansıma renge uygun boya seçiniz.
 - Uçtaki renge uygun H₂O₂ yoğunluğunu seçiniz.

- **Boya karışımının hazırlanmasına geçiniz (Bk. Doğal Saçları Boyamak Öğrenme Faaliyeti-2).**
- **Saçı tutamlara ayırmaya geçiniz.**
 - Uçlu tarakla saçı dörde ayırınız.



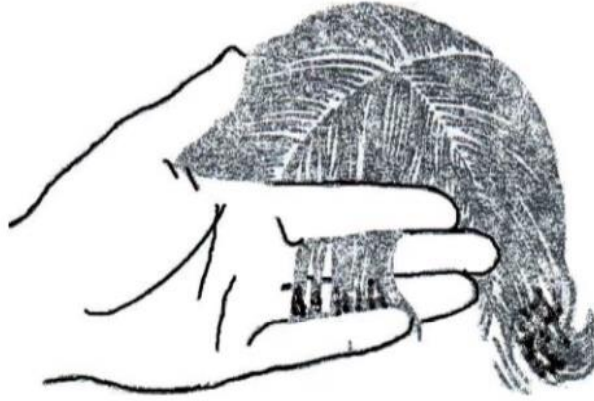
Resim 3.1: Saçın dört parçaya ayrılması

- Müşterinin baş arkası sol kısmına geçiniz.
- Boya sehpasını sağ tarafınıza gelecek şekilde koyunuz.
- Boya eldiveni giyiniz.
- Uçlu tarağın dişli tarafını sağ elin avuç içine sıkıştırarak küçük ve yüzük parmak ile tutunuz.
- Baş arkası sol parçasının üstünden 2 cm kalınlığında, 7 cm genişliğinde tutama ayırınız.



Resim 3.2: Tutamın ayrılması

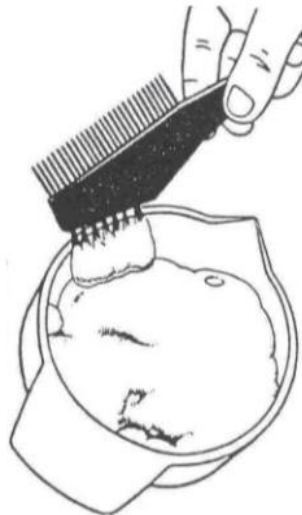
- Ayrılmış tutamı sol elle yukarı kaldırınız ve kendinize doğru yatay olarak tutunuz.



Resim 3.3: Tutamın el içinde tutulması

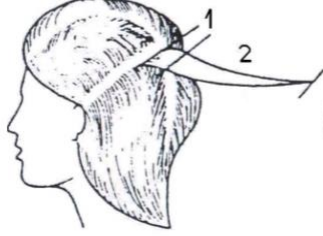
➤ **Boyanın saç dibine sürülmesine geçiniz.**

- Boya fırçasının 1/3'ünü boya karışımına batırınız ve bir tarafındaki boyayı sıyırınız.

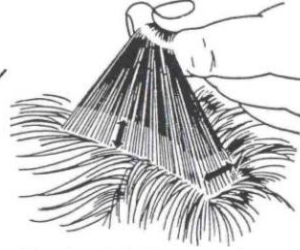


Resim 3.4: Fırçaya boyanın alınması

- Boya fırçasının kılları baş derisine dik gelecek şekilde saç ucu yönünde boyayı önce boyasız 1 numaralı dip kısma sürünüz.



Resim 3.5: Boyanacak 1 numaralı dip kısma boyanın sürülmesi



Resim 3.6: Boyasız kısım



Resim 3.7: Tutam üstüne

- Sonra tutamı yukarı kaldırmış ve alt dibine yine saç ucu yönünde boyayı sürünüz.



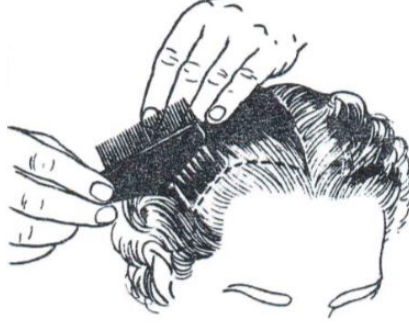
Resim 3.8: Boyanın tutam altına sürülmesi

- Boyanmış tutamı boyanmamış tutamın üstüne gevşek olarak koyunuz.
- Baş arkası sol ve sağ parçasını aynı şekilde boyayınız.
- Üst üste gevşek olarak koyduğunuz boyanmış tutamları, boyanmadan önceki yerine enseden başlayarak koyunuz.
- Baş önü parçasına geçiniz.
- Başın ön orta ayrımından sürmeye başlayınız.



Resim 3.9 (a-b): Kulak önü saç parçalarının boyanması

- Sađ kulak önü sađ parçasından yatay olarak ayırdığınız tutamları sol tarafa atarak sađ diplerini boyayınız.



Resim 3.10: Sađ çerçevesinin boyanması

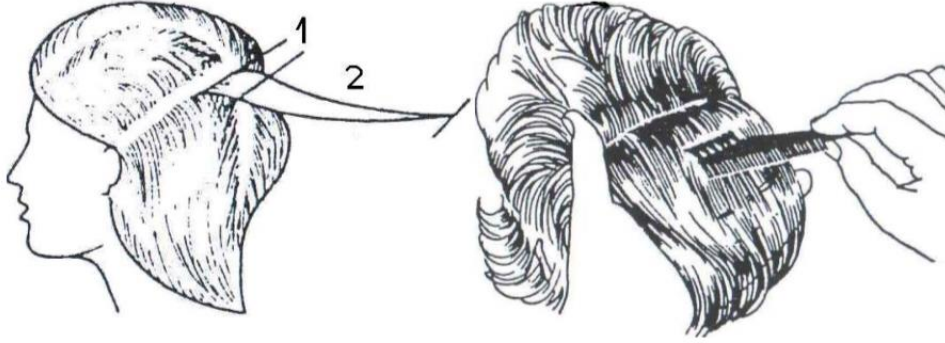
- En son boya hamlesini dipten tepeye dođru sađ çerçevesini boyayarak yapınız.
- Dip bekleme süresini belirleyerek çalar saati kurunuz.
- Boya sürümü bittikten sonra sürülen yerlerin üstünden tekrar fırça ile geçilerek, sürülmeyen yerleri bu şekilde kontrol ediniz.
- Isı yığılmasıyla oluşabilecek renk farklılığını önlemek için boya sürme işlemi bitince saçı, uçlu tarađın uç kısmı ile boyalı saçı hafifçe yukarı kaldırınız.
- Bu uygulamayı başın her tarafında yapınız.

➤ **Renk kontrolüne geçiniz.**

- Rengin tutma derecesini kontrol için saçın deđişik yerlerindeki boyayı tarak sapıyla sıyırınız.
- Renk tutmamış ise 5 dakika bekledikten sonra tekrar kontrol ediniz.
- İstenen renk elde edilmiş ise saçın orta ve uç kısımlarını boyamaya geçiniz.

➤ **Saçın orta ve uç kısımlarını boyamaya geçiniz.**

- Dip boyamada kullanılan boyaları aynı miktarda boya kâsesine sıkınız.
- İçine düşük yoğunlukta H₂O₂ koyunuz veya sadece su ile hazırlayınız.
- Müşterinin sol arka kısmında yerinizi alınız.
- Sürmeye ense kısmından başlayınız.
- Baş arka kısmının sol parçasından ense tutamı ayırınız ve sol elin avuç içine alınız.
- Sürmeye boyasız 2 numaralı kısımdan başlayınız.



Resim 3.11: Boyanacak 2 numaralı kısım

Resim 3.12: Saçın uca doğru boyanması

- Tutamı, uca doğru fırça hareketleriyle boyayınız.
- Avuç içindeki kısmı boyadıktan sonra bir taraftan saçı elinizle ovuşturarak boyayı dağıttınız ve elinizi uca kadar kaydırarak bir taraftan da boyamaya devam ediniz.



Resim 3.13: Elin uca doğru kaydırılarak boyanın avuç içinde dağıtılması

- Baş arkası sağ saç parçasını da aynı uygulama ile boyayınız.
- Baş önüne sol saç parçasına geçiniz.
- Enine ayrığa (orta ayrığa) paralel olarak saçları aynı şekilde tutamlara ayırıp boyayınız.
- Boyadığınız tutamları baş önü sol saç parçasının üstüne koyunuz.
- Baş önü sol saç parçasının boyamasını bitirdikten sonra boyanan tutamları önceki yerine en son sürülen tutamdan başlayarak koyunuz.
- Baş önü sağ saç parçasını da baş önü sol saç parçası gibi boyayınız.
- Uç bekleme süresine çalar saati ayarlayınız.
- Dipteki boyayı almadan saçları dipten uca doğru boya tarağıyla tarayınız.

ÖLÇME DEĞERLENDİRME

Aşağıdaki soruları dikkatlice okuyarak doğru seçeneği işaretleyiniz.

1. Dip boyamada saçların boyanmasına başbaşlanır.
2. Dip boyamada en son boyanan yer saç
3. Boyalı saça yapılan dip boyamalarda, boyalı kısma taşırmandan boya sürülmelidir. Aksi takdirde taşan kısımda oluşabilir.
4. Röfleli ve meçli saça yapılan dip boyamalarda, röfle ve meçli kısımlara sürülmelidir. Aksi takdirde röfleli ve meçli kısımların kullanım süreleri azalır.
5. Dip boya sürümü bittikten sonra sürülen yerlerin üstünden tekrarile geçilerek, sürülmeyen yerler kontrol edilmelidir.
6. Dip boyamada saç uçlarına yoğunlukta H2O2 ile boya hazırlanmalıdır.

CEVAPLAR

1)	Arkasından
2)	Çerçevesidir
3)	Koyu hat
4)	Taşırmada
5)	Boya fırçası
6)	Düşük