

DOĐAL SAÇLARI BOYAMA

Dođal Saçları Açık Renge Boyama

☛ H₂O₂ Yođunluđunun Belirlenmesi

İstenen renk, dođal saç renginin 4–5 renk açığı ise saç rengi boya ile açılabilir. Daha fazla açmalarda toz açıcı ile sarartılmalıdır. Boya ile açmalarda hedeflenen renk, H₂O₂ yođunluđuna ve açık olarak seçilmiş boya rengine bađlıdır. Normal boyamalardan daha yüksek olan H₂O₂ yođunluđu kullanılır. Bu da oksidasyon yoluyla dođal renk vericileri daha fazla açar. Bazı urumlarda fazla açık renge boyamalarda H₂O₂ payı yükseltilebilir. Hatta %12-18'lik yođunluktaki H₂O₂, belli renklerle karıştırılabilir.

☛ Rengi açılmaya elverişli saçlar

- ☛ Moda renkler daha ışıklıdır. Siyah, orta kahverengi, kızılımsı renkteki saçlar, daha açık renge boyamaya pek elverişli deđildir. Çünkü bu renklerin açılması zordur. Buna karşın sarı tonlar daha kolay açılır.
- ☛ Çok koyu bir saç, boya ile açık tona boyamak için açık renk boya içerisine toz açıcı konulmamalıdır. Bu uygulama boyadaki yapay renk vericileri yok ederek boyanın renk verme görevini engeller.

☛ Saç boyama yöntemi

- ☛ Saç ilk kez kendi dođal renginden daha açık (örneğin, üç ton açığı) renge boyanacak kısa saç ise önce uç daha sonra dip kısım boyanır.
- ☛ Saç ilk kez kendi dođal renginden daha açık (örneğin üç ton açığı) renge boyanacak uzun saç ise ilk önce saçın uç kısmı, sonra orta kısmı, en sonda dip kısmı boyanmalıdır.
- ☛ Vücut ısısı boyanın kimyasal tepkimesini hızlandırdığından saç diplerini etkilediğinden saç dipleri, orta kısımdan ve uçlardan daha çabuk renklenir. Boyanın saç dibine en son sürülmesinin nedeni budur.
- ☛ Fiziksel hasara uğramış saçların uç kısımları daha gözenekli ve yıpranmış durumdadır. Saçın uç kısmı boyayı, orta kısımlara oranla daha çabuk alır. Bu tip uygulamalarda boyayı önce orta kısma sonra uç kısımlara en son olarak da dip kısımlara sürmek gerekir.

Dođal Sarı Renklerin Açılması

Açma	H ₂ O ₂ Yoğunluğu	Renk Seçimi
2-3 renk	%9'luk	Ana renkten 1-2 kademe daha açık
3-4 renk	%12-18	Çok açık sarı

Doğal Saçları Koyu Renge Boyamak

Saç ilk kez boyanacak ise saç boyu istenilen renk boyama yöntemini etkilemektedir. Doğal saçlar düşük yoğunlukta H₂O₂ kullanılarak koyu renge boyanabilir.

- ☂ Saç kendi doğal rengine boyanacak kısa saç ise bir kerede dipten uca doğru boyanabilir.
- ☂ Saç kendi doğal rengine boyanacak uzun saç ise ilk önce saçın orta kısmı, sonra uç kısmı, en son dip kısmı boyanmalıdır

UYGULAMA FAALİYETİ

Doğal renk bir saça boyama işlemi yapınız.

İşlem Basamakları

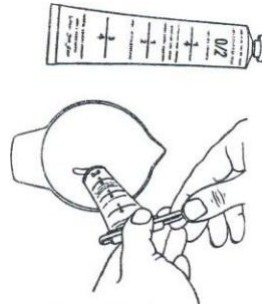
- ☂ **Ön hazırlığa geçiniz.**
- ☂ **Ön görüşmeye geçiniz.**
- ☂ **Saç ve saçlı deri analizine geçiniz.**
- ☂ **Alerji testine geçiniz.**
- ☂ **Boyadan önce saç yıkamaya geçiniz.**
 - ☒ Saç çok yağlı ise veya saçta sabitleyici maddeler varsa saçlı deriye masaj yapmadan hafifçe yıkayınız.
 - ☒ Saç kurutma makinesi ile saçı kurutunuz.
 - ☒ Saçı iri dişli tarakla tarayınız.
- ☂ **Müşteri hazırlamaya geçiniz.**
 - ☒ Kullanılacak araç gereçleri çalışma tezgâhına koyarak ortamı hazırlayınız.
 - ☒ Müşterinin yakası varsa içine kıvrınız.
 - ☒ Müşterinin omzuna boya havlusu koyarak yakayı havlunun içine alınız.

- Havlunun üstüne boya örtüsü takınız. Müşterinin cildinin boya lekesi olmaması için saça değdirmeden, saç çevresindeki deriye yağlı krem sürünüz.

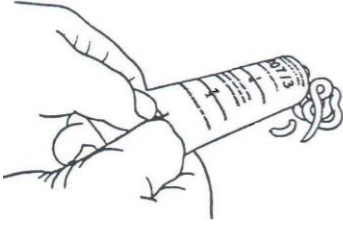


Resim 1: Saç çerçevesine yağlı kremin sürülmesi

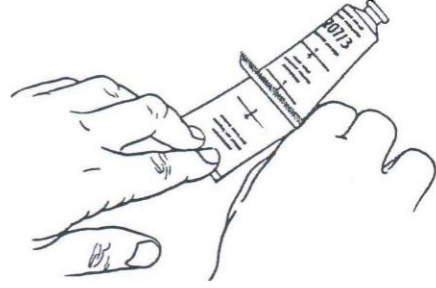
- **H₂O₂ yoğunluğunun ve boya renginin saç yapısına göre belirlenmesine geçiniz.**
 - H₂O₂ yoğunluğunu belirlemek için saça dokunarak gözeneklilik durumuna bakınız.
 - Boyanın rengini belirlemek için saça dokunarak kalınlığına bakınız.
 - Hazırlanacak boyanın miktarını belirlemek için saç elin içinde toplayarak yoğunluğuna bakınız.
 - İstenilen ana renge uygun boya seçiniz.
 - İstenilen yansıma renge uygun boya seçiniz.
 - Saç yapısına ve istenilen renge uygun H₂O₂ yoğunluğunu seçiniz.
- **Boya karışımının hazırlanmasına geçiniz.**
 - Tüpün arka kısmına, tüp anahtarını yerleştiriniz.
 - 120 ml'lik bir karışımı 1/1 oranında hazırlayınız.
 - Boya tüpünün üzerindeki 15 ml, 30 ml, 45 ml, 60 ml bölümlerinden, 60 ml işaretine kadar boyayı dikkatle boya kabına sıkınız.



Resim 2: Tüp anahtarıyla boyanın sıkılması



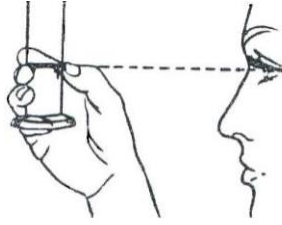
Resim 3: Parmaklar ile boyanın sıkılması



Resim 4: Boyanın tüp içine sıkılması

H₂O₂ Ölçme

- Başparmak tırnağınızı sıvıölçerin 60 ml çizgisi üzerine koyunuz.
- Diğer parmağınızla sıvıölçeri sıkıca tutunuz.
- Sıvıölçeri tam dikey olarak yaklaşık göz hizasında tutunuz.
- Krem oksidan miktarını kontrollü şekilde 60 ml hizasına kadar koyunuz.



Resim 5: Krem oksidanın ölçülmesi

Karıştırma

- Sıkılan boyaları fırça ile iyice karıştırınız.
- Sonra ölçülmüş H₂O₂ miktarını azar azar boya kabına koyarak karıştırmaya devam ediniz.
- H₂O₂ ile boya karışımını granül kalmayacak şekilde karıştırınız.
- Boya kabını, boya sehпасına koyunuz.

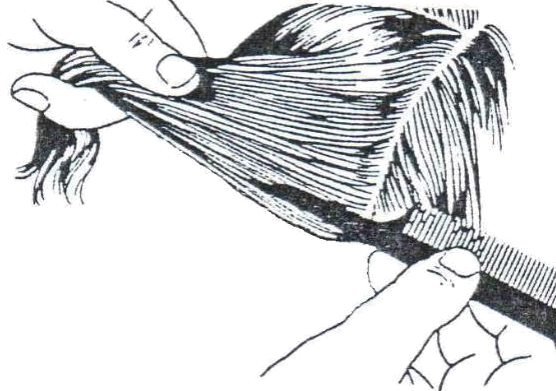
Saçı tutamlara ayırmaya geçiniz

- Uçlu tarakla saçı dört parçaya ayırınız.



Resim 6: Dört parçaya ayrılmış saç

- Boya sehпасını sağ tarafınıza gelecek şekilde koyunuz.
- Boya eldiveni giyiniz.
- Uçlu tarağın dişli tarafını sağ elin avuç içinde küçük ve yüzük parmak ile tutunuz.
- Müşterinin arka sol tarafında yerinizi alınız.
- Boyamaya baş arkasının sol parçasından başlayınız.
- Baş arkası sol parça kısmından 2 cm kalınlığında, 7 cm genişliğinde tutam ayırınız.



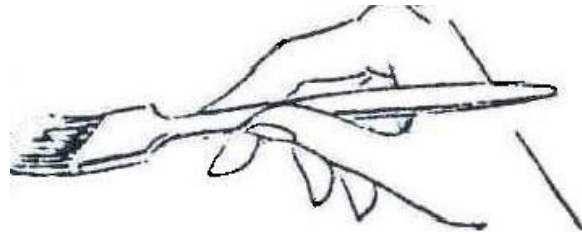
Resim 7: Tutamın ayrılması

- Ayırdığımız tutamı sol el ile başparmak arasında tutunuz.



Resim 8: Tutamın elde tutuluşu

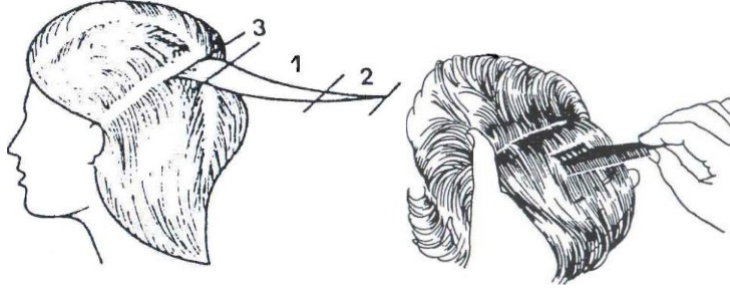
- Ayrılmış tutamı sol elle yukarı kaldırınız ve kendinize doğru yatay olarak tutunuz.
- Saçın orta kısmını boyamaya geçiniz.
- Sağ elin başparmak, işaret ve ortaparmakları ile boya fırçasını tutunuz.



Resim 9: Boya fırçasının tutuluşu

- Tutamlara eşit miktarda boya sürmek için fırçaya boyayı eşit miktarda alınız.

- Fırçanın bir kenarındaki boyayı, boya tasının kenarına sıyırınız.
- Sürmeye baş derisinin 3 cm uzağından başlayınız.



Resim 10: Boyanacak 1 numaralı orta kısım **Resim 11: Saçın uca doğru boyanması**

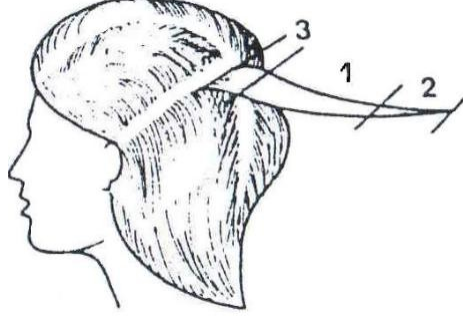
- Tutamın (numara 1) orta kısmını uca doğru fırça hareketleriyle boyayınız.
- Avuç içindeki kısmı boyadıktan sonra bir taraftan da saçı elinizle ovuşturarak boyayı dağıtınız.



Resim 12: Boyanın avuç içinde dağıtılması

- Bu hareketleri saç ucu kısmına 5 cm kalacak şekilde yapınız.
- Baş arkası sol, parçasının tamamının orta kısmını aynı işlem ile boyayınız.
- Baş arkası sağ parçaya geçiniz ve aynı işlemle bu parçayı boyayınız.
- Baş önü sol parçasına geçiniz.
- Baş önü sol parçasının üstünden tutam ayırınız.
- Tutamı aynı şekilde boyayınız.
- Boyadığınız tutamı sağ baş önü parçasının üstüne koyunuz. Bütün parçayı bu şekilde boyayınız.
- Baş önü sağ parçasına geçiniz ve aynı şekilde boyayınız.
- Saç ucu kısmına geçiniz.
- Orta kısmı boyamayı 5 dakikada bitiriniz.

☛ **Saçın uç kısmını boyamaya geçiniz.**



Resim 13: Boyanacak 2 numaralı uç kısım

- Müşterinin baş arkası sol kısmına geçiniz.
- Saçı orta kısmının boyanma sırasını takip ederek saç ucu kısmını aynı şekilde boyayınız.
- Bütün sürümü 2 dakikada bitiriniz.
- Çalar saati uç bekleme süresine ayarlayınız.
- İri dişli boya tarağı ile saçın boyalı kısımlarını, ensedeki saç uçlarından başlayarak yıpratmadan tarayınız.

☛ **Renk kontrolüne geçiniz.**

- Tarak sırtı veya sapı ile boyayı saçtan sıyırınız.



Resim 14: Boyanın saçtan sıyırılması

- Bu uygulamayı saçın değişik yerlerinde yapınız.
- Islak saçın daima biraz koyu görüldüğünü unutmayınız.
- Bazı kısımlar istenene renge daha önce ulaşmış ise kâğıt peçete ile veya ıslak bir pamukla saçtaki boyayı sıyırınız.
- Saç istenene renge ulaşmış ise dip boyamaya geçiniz.
- Süre sonunda aynı karışım ölçülerinde tekrar boya hazırlayınız.

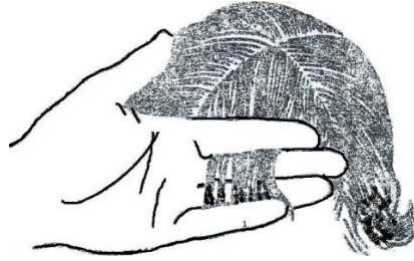
☛ **Dip boyamaya geçiniz.**

- Boyamaya baş arkası sol parçadan başlayınız.
- Baş arkası sol parçanın üstünden 2 cm kalınlığında 7 cm genişliğinde saç tutamı ayırınız.



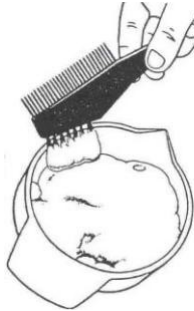
Resim 15: Tutamın ayrılması

- Ayrılmış tutamı sol elle yukarı kaldırınız ve kendinize doğru yatay olarak tutunuz.



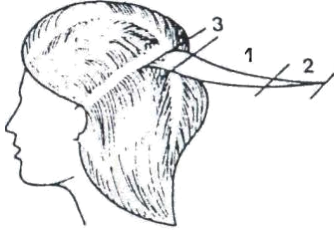
Resim 16: Ayrılan tutamın elde tutuluşu

- Boya fırçasının 1/3 'ünü boya bulamacına batırınız ve bir tarafındaki boyayı boya kabına sıyırınız.



Resim 17: Boyanın fırçaya ayrılması

- Boya fırçasının kılları baş derisine dik gelecek şekilde saç ucu yönünde boyayı, boyasız dip kısmına sürünüz.



Resim 18:
Boyanacak 3
numaralı dip kısım

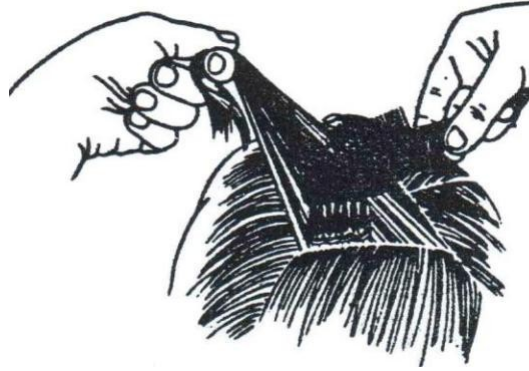


Resim 19: Boyasız
kısım



Resim 20: Tutam
üstüne
boya sürülmesi

- Sonra tutamı yukarı kaldırmız ve alt dibine yine saç ucu yönünde boya sürünüz.



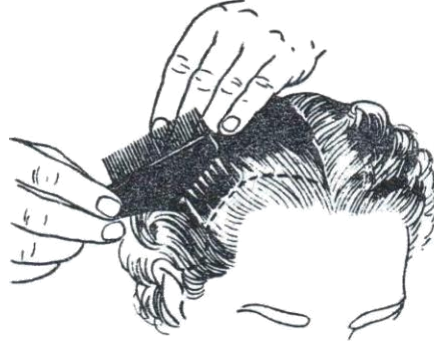
Resim 21: Tutam altına boya sürülmesi

- Boyanmış tutamı, daha önce boyanmış tutamın üstüne koyunuz.
- Tüm baş arkasını aynı şekilde boyayınız.
- Aynı şekilde baş önünü, sol ve sağ parçalarını boyayınız.



Resim 22: Baş önü parçalarının boyanması

- En son saç çerçevesine boya sürünüz.



Resim 23: Boyanın saç çerçevesine sürülmesi

- Çalar saati dip bekleme süresine kurunuz.
- Dipteki saçlar boyanın rengini almaya başladıktan sonra hafif masajla saçtaki boyayı karıştırınız.
- Bütün saçı tepe bölgesinde toplayınız.
- Islak pamukla yüze bulaşmış boya lekelerini siliniz.

☛ **Son renk kontrolüne geçiniz.**

- Saçın rengini alma derecesini kontrol etmek için başın değişik yerlerindeki boyayı saçtan tarak yardımıyla sıyırınız.
- Saçın dip ve uç rengi aynı olmamış ise 5 dakika bekledikten sonra tekrar kontrol ediniz.

☛ **Boyalı saçı yıkamaya geçiniz**

- İstenilen renk oluşuktan sonra yıkama lavabosuna alınan müşterinin saçına yavaş yavaş su tutarak ıslatınız.
- Su verilmiş boyalı saçı elle karıştırarak boyayı gevşetiniz.
- Gevşetilmiş saçtan bir tutam alınız.
- Saç çerçevesindeki boya lekelerine fazla baskı uygulamadan sürtünüz.
- Lekeleri iyice çıkartınız.
- Saçtaki boyayı bol su ile akıtınız.
- Saç şampuanlı iken yağlı krem uygulanan yere saç tutamlarını sürerek boya lekelerini çıkartınız.
- Saça tek şampuan yapınız.
- Boyayı sabitlemek ve kütikül pulcuklarını kapatmak için asitli çalkalama yapınız(saç kremi, sirke, limon suyu). Saçı durulayınız.

☛ **Saç biçimlendirmeye geçiniz.**

- Yüz şekline göre saçı biçimlendiriniz.
- Yapılan işi aynadan takip ediniz.
- Son biçim hakkında müşterinin fikrini alınız.
- Fikir doğrultusunda saçın son şeklini veriniz.

- Yüze koruyucu maske tutunuz.
- Saça uzaktan sabitleyici püskürtünüz.
- Sunum aynasını tezgâh aynasına yansiyacak şekilde, müşterinin baş arkasının sağ, sol, üst tarafına tutunuz.
- Boyalı saçın bakımı hakkında müşteriye tavsiyelerde bulununuz.
- Müşteriye iyi dileklerde bulununuz.
- Müşteriyi kapıya kadar uğurlayınız.

☛ **Kullanılan araç gereçlerin sterilizasyonuna geçiniz.**

- Çalışma tezgâhını siliniz.
- Yerleri süpürünüz.
- Ortamı yeni bir uygulama için düzenleyiniz.
- Örtüleri katlayınız.
- Kirlileri, kirli sepetine atınız.
- Boya fırçası ve boya kabını yıkayınız.

